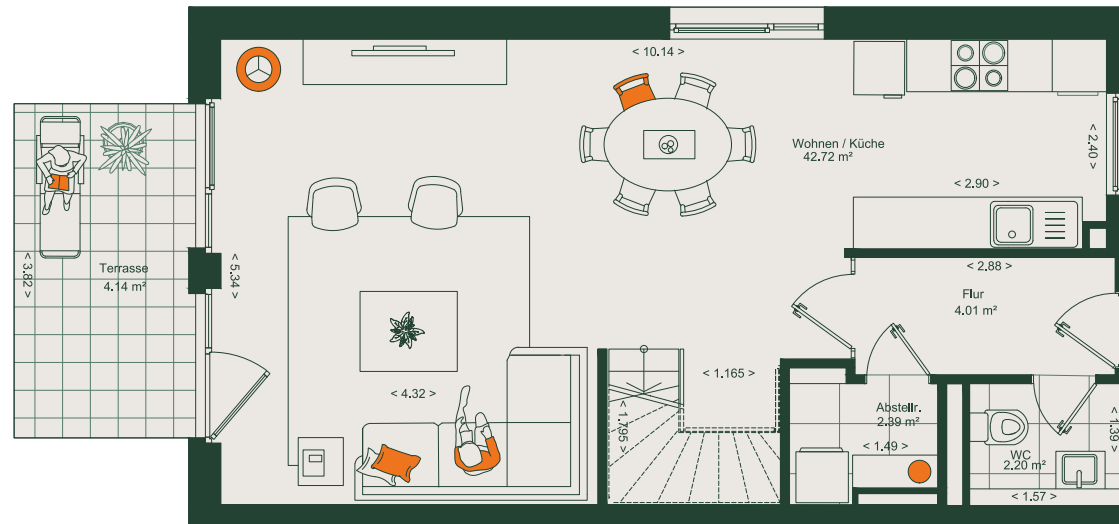




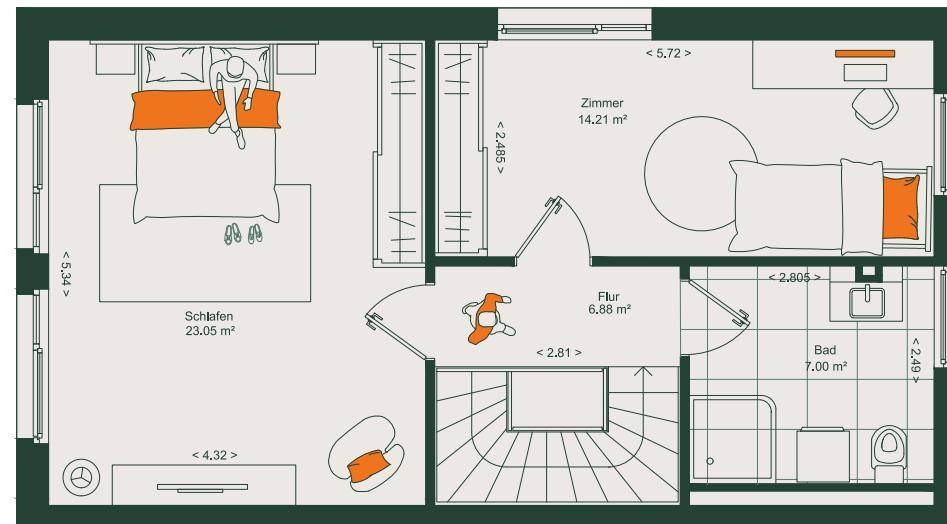
# Grünwaldstraße 21b (Gartenhaus), 30177 Hannover-List

WE 205, Erdgeschoss / 1.OG

3 Zimmer-Townhouse, Wohnfläche: 101.25 m<sup>2</sup>



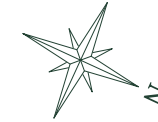
◀ WE 205



# Grünwaldstraße 21a (Gartenhaus), 30177 Hannover-List

WE 221, 2.OG

3 Zimmer-Penthousewohnung, Wohnfläche: 102.35 m<sup>2</sup>

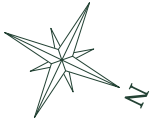




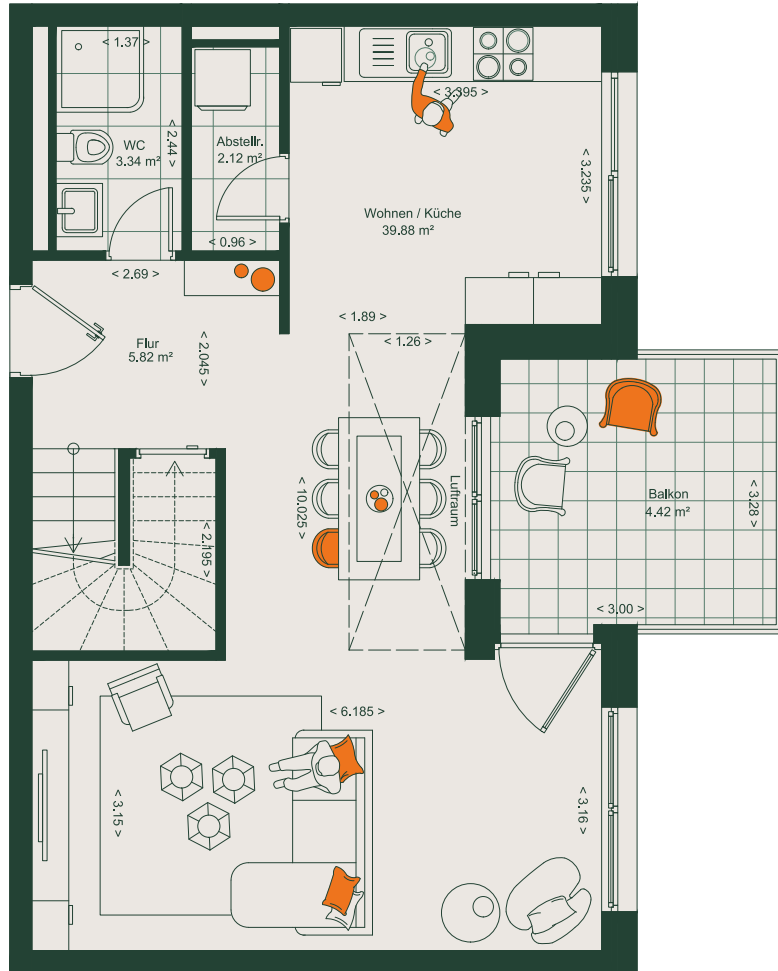
# Grünewaldstraße 21 (Vorderhaus), 30177 Hannover-List

WE 124, 2.OG / 3.OG

3 Zimmer-Maisonette-Wohnung, Wohnfläche: 100.69 m<sup>2</sup>

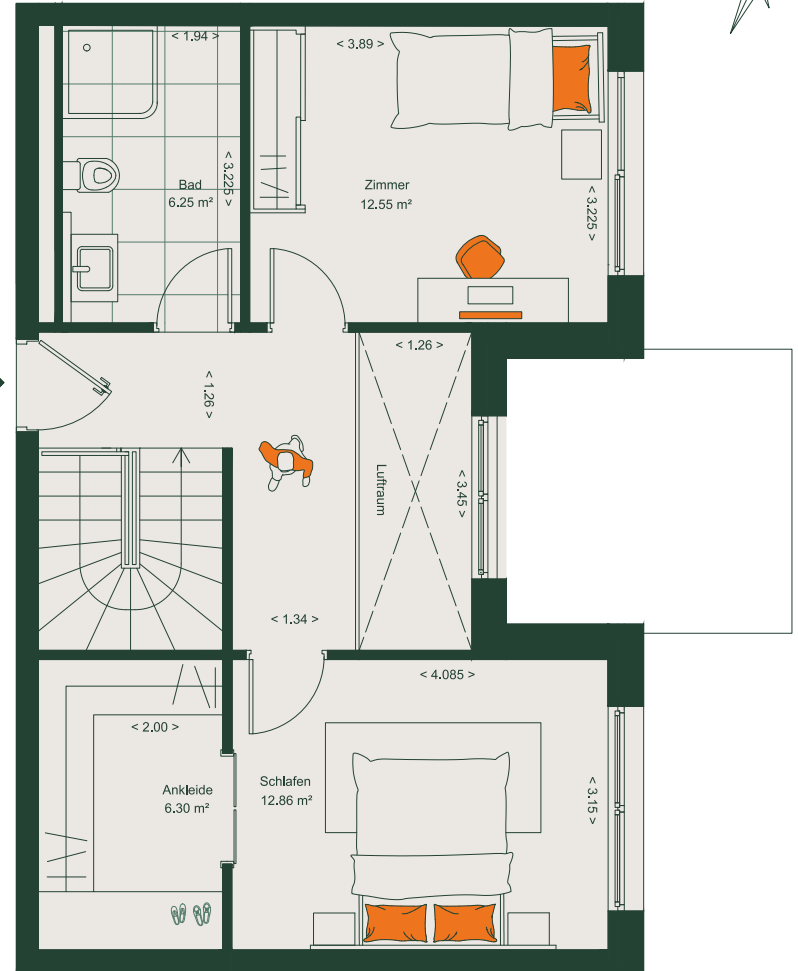


WE 124



2.OG

WE 124



3.OG



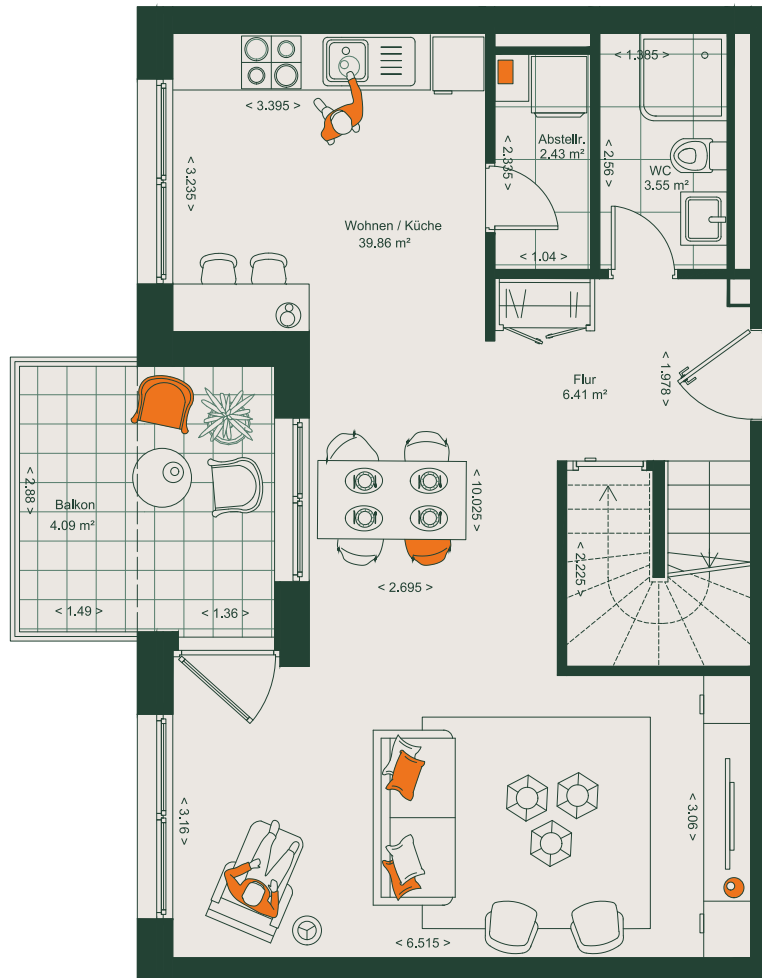
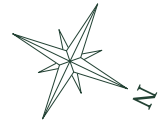
Disclaimer: Dieser Grundriss dient nur einer ersten Information über die ungefähre Größe der Wohnung. Alle Maße sind Zirkumaße und können von den tatsächlichen Maßen abweichen. Die Böcker GmbH & Co Verwaltungs KG übernimmt daher keine Haftung für die Richtigkeit der Maße in diesem Grundriss. Zur Ermittlung der genauen Längen- und Flächenmaße muss ein Aufmaß vor Ort erfolgen.



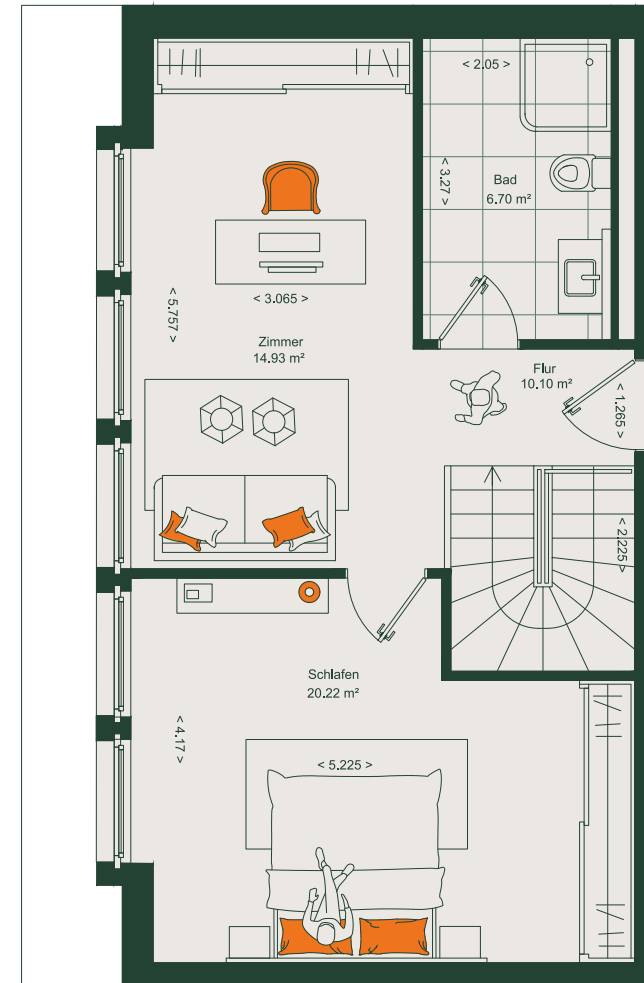
# Grünwaldstraße 21 (Vorderhaus), 30177 Hannover-List

WE 131, 3.OG / 4.OG

3 Zimmer-Maisonette-Wohnung, Wohnfläche: 102.19 m<sup>2</sup>



WE 131



WE 131

3.OG

4.OG



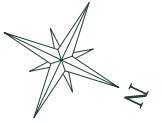
Disclaimer: Dieser Grundriss dient nur einer ersten Information über die ungefähre Größe der Wohnung. Alle Maße sind Zirkumaße und können von den tatsächlichen Maßen abweichen. Die Böcker GmbH & Co Verwaltungs KG übernimmt daher keine Haftung für die Richtigkeit der Maße in diesem Grundriss. Zur Ermittlung der genauen Längen- und Flächenmaße muss ein Aufmaß vor Ort erfolgen.



# Grünwaldstraße 21 (Vorderhaus), 30177 Hannover-List

WE 132, 3.OG

4 Zimmer-Wohnung, Wohnfläche: 136.98 m<sup>2</sup>



WE 132

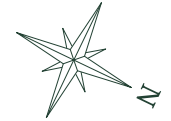
Disclaimer: Dieser Grundriss dient nur einer ersten Information über die ungefähre Größe der Wohnung. Alle Maße sind Zirkumaße und können von den tatsächlichen Maßen abweichen. Die Böcker GmbH & Co Verwaltungs KG übernimmt daher keine Haftung für die Richtigkeit der Maße in diesem Grundriss. Zur Ermittlung der genauen Längen- und Flächenmaße muss ein Aufmaß vor Ort erfolgen.



# Grünwaldstraße 21 (Vorderhaus), 30177 Hannover-List

WE 133, 3.OG

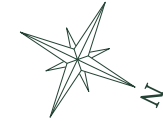
3 Zimmer-Wohnung, Wohnfläche: 124.91 m<sup>2</sup>



# Grünwaldstraße 21 (Vorderhaus), 30177 Hannover-List

WE 141, 4.OG

4 Zimmer-Penthousewohnung, Wohnfläche: 133.35 m<sup>2</sup>



Disclaimer: Dieser Grundriss dient nur einer ersten Information über die ungefähre Größe der Wohnung. Alle Maße sind Zirkumaße und können von den tatsächlichen Maßen abweichen. Die Böcker GmbH & Co Verwaltungs KG übernimmt daher keine Haftung für die Richtigkeit der Maße in diesem Grundriss. Zur Ermittlung der genauen Längen- und Flächenmaße muss ein Aufmaß vor Ort erfolgen.



# Grünewaldstraße 21 (Vorderhaus), 30177 Hannover-List

WE 142, 4.OG

3 Zimmer-Penthousewohnung, Wohnfläche: 111.55 m<sup>2</sup>

