



Grünewaldstraße 21a (Gartenhaus), 30177 Hannover-List

WE 202, Erdgeschoss

2 Zimmer-Wohnung, Wohnfläche: 67.20 m²

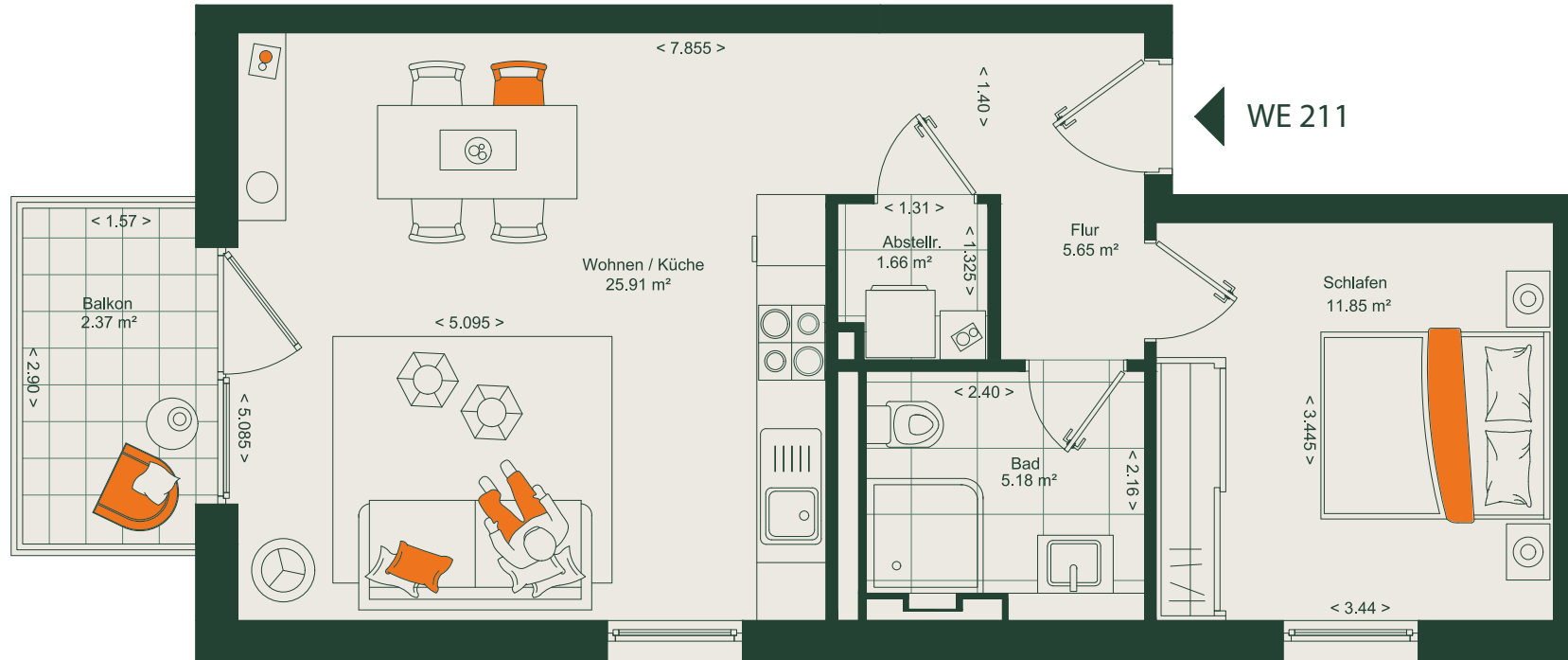


Disclaimer: Dieser Grundriss dient nur einer ersten Information über die ungefähre Größe der Wohnung. Alle Maße sind Zirkumaße und können von den tatsächlichen Maßen abweichen. Die Böcker GmbH & Co Verwaltungs KG übernimmt daher keine Haftung für die Richtigkeit der Maße in diesem Grundriss. Zur Ermittlung der genauen Längen- und Flächenmaße muss ein Aufmaß vor Ort erfolgen.

Grünewaldstraße 21a (Gartenhaus), 30177 Hannover-List

WE 211, 1.OG

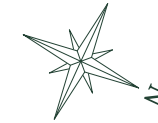
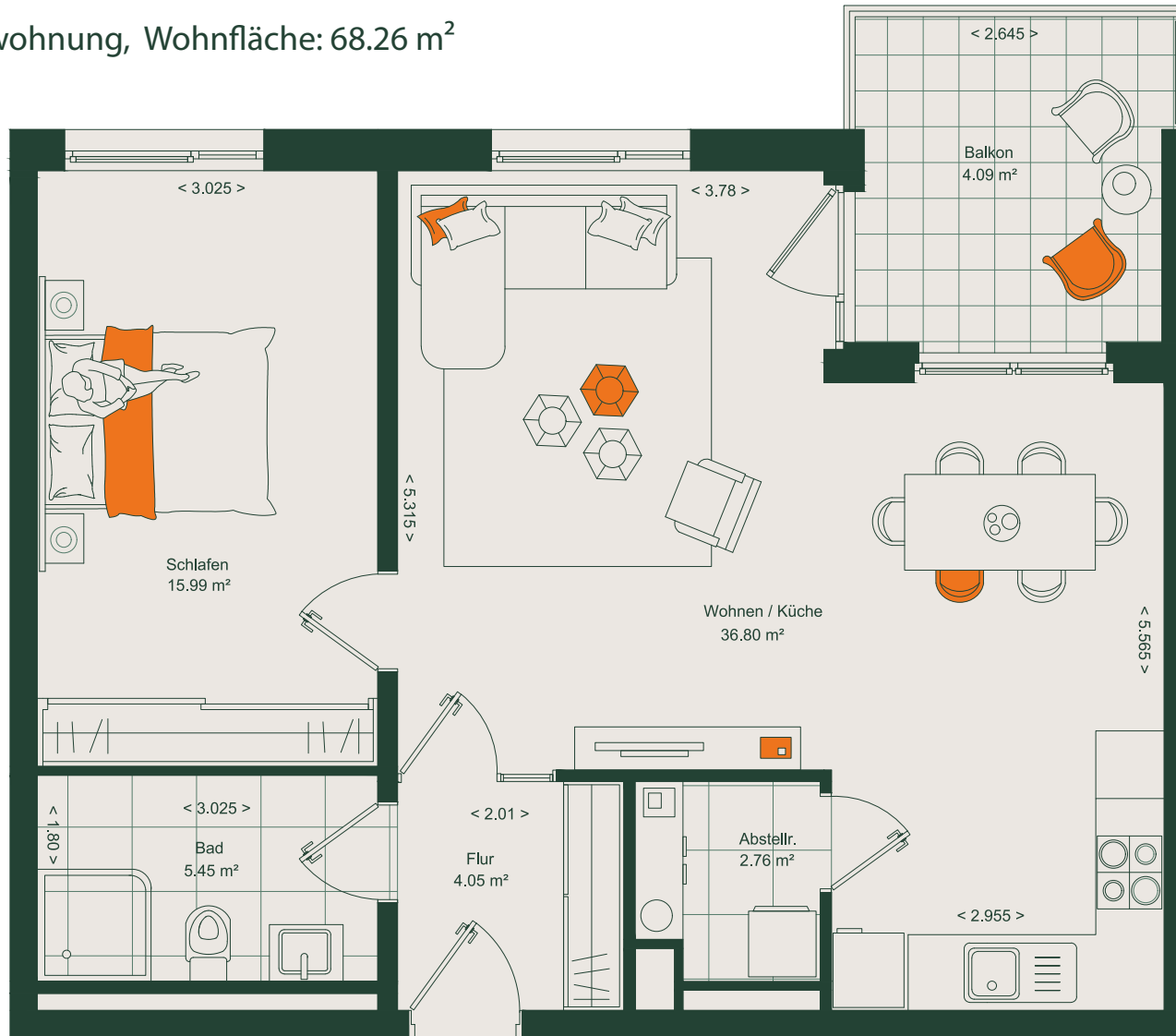
2 Zimmer-Wohnung, Wohnfläche: 51.94 m²



Grünwaldstraße 21a (Gartenhaus), 30177 Hannover-List

WE 222, 2.OG

2 Zimmer-Penthousewohnung, Wohnfläche: 68.26 m²



WE 222

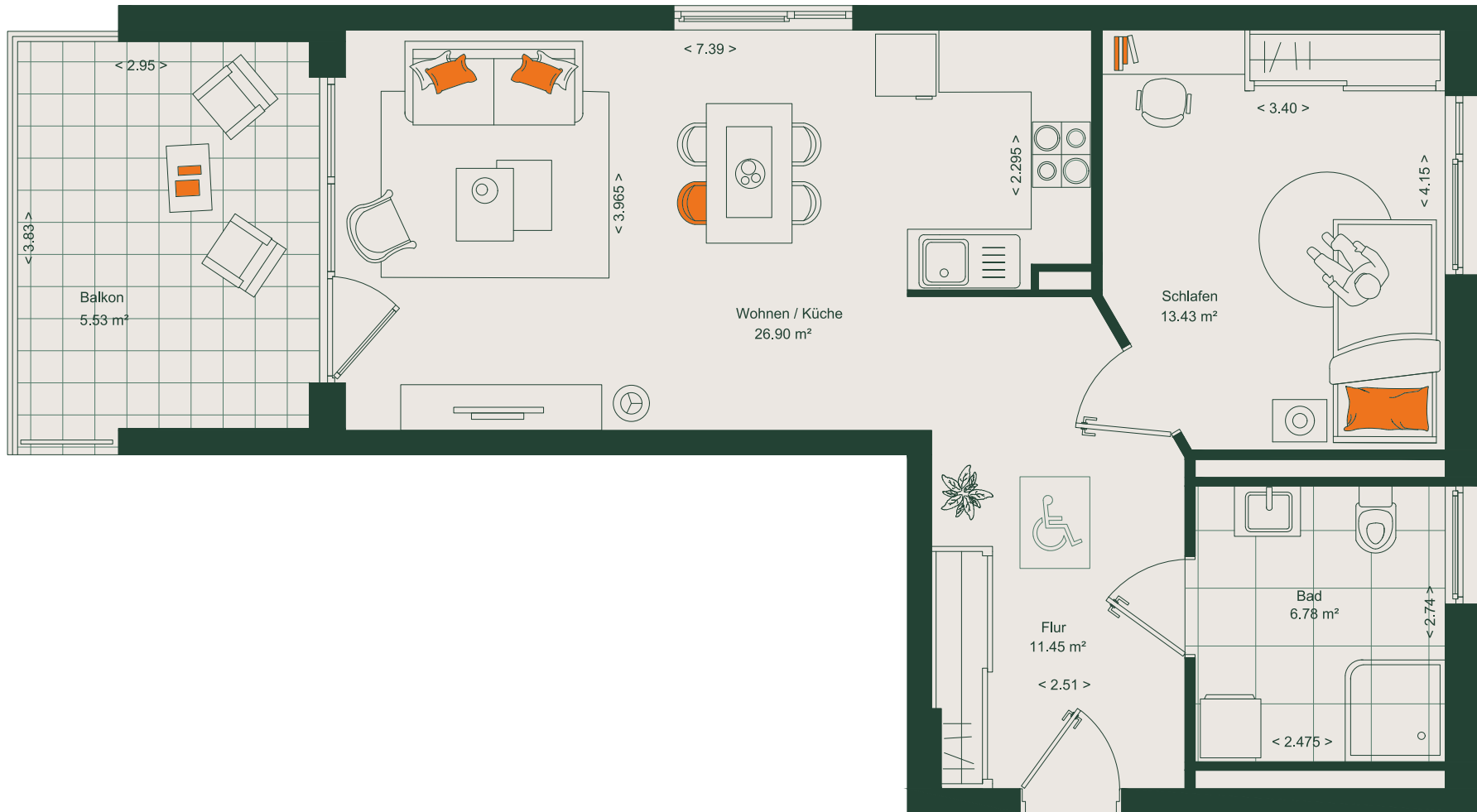
Disclaimer: Dieser Grundriss dient nur einer ersten Information über die ungefähre Größe der Wohnung. Alle Maße sind Zirkumaße und können von den tatsächlichen Maßen abweichen. Die Böcker GmbH & Co Verwaltungs KG übernimmt daher keine Haftung für die Richtigkeit der Maße in diesem Grundriss. Zur Ermittlung der genauen Längen- und Flächenmaße muss ein Aufmaß vor Ort erfolgen.



Grünwaldstraße 21a (Gartenhaus), 30177 Hannover-List

WE 223, 2.OG

2 Zimmer-Penthousewohnung, Wohnfläche: 63.62 m²



WE 223

Disclaimer: Dieser Grundriss dient nur einer ersten Information über die ungefähre Größe der Wohnung. Alle Maße sind Zirkumaße und können von den tatsächlichen Maßen abweichen. Die Böcker GmbH & Co Verwaltungs KG übernimmt daher keine Haftung für die Richtigkeit der Maße in diesem Grundriss. Zur Ermittlung der genauen Längen- und Flächenmaße muss ein Aufmaß vor Ort erfolgen.

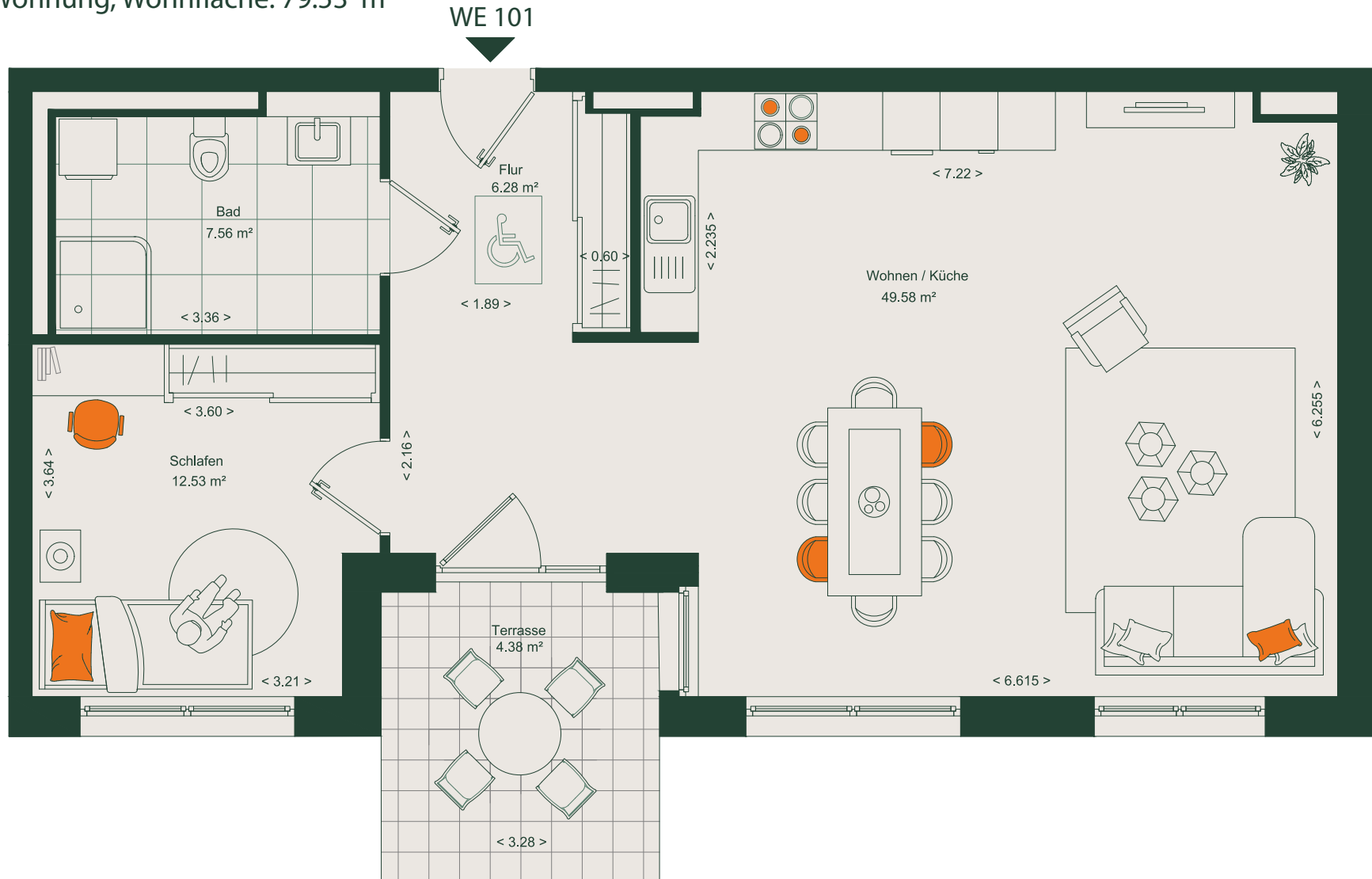




Grünwaldstraße 21 (Vorderhaus), 30177 Hannover-List

WE 101, Erdgeschoss

2 Zimmer-Wohnung, Wohnfläche: 79.53 m²



Disclaimer: Dieser Grundriss dient nur einer ersten Information über die ungefähre Größe der Wohnung. Alle Maße sind Zirkumaße und können von den tatsächlichen Maßen abweichen. Die Böcker GmbH & Co Verwaltungs KG übernimmt daher keine Haftung für die Richtigkeit der Maße in diesem Grundriss. Zur Ermittlung der genauen Längen- und Flächenmaße muss ein Aufmaß vor Ort erfolgen.



Grünewaldstraße 21 (Vorderhaus), 30177 Hannover-List

WE 102, Erdgeschoss

2 Zimmer-Wohnung, Wohnfläche: 68.01 m²



WE 102

Disclaimer: Dieser Grundriss dient nur einer ersten Information über die ungefähre Größe der Wohnung. Alle Maße sind Zirkumaße und können von den tatsächlichen Maßen abweichen. Die Böcker GmbH & Co Verwaltungs KG übernimmt daher keine Haftung für die Richtigkeit der Maße in diesem Grundriss. Zur Ermittlung der genauen Längen- und Flächenmaße muss ein Aufmaß vor Ort erfolgen.

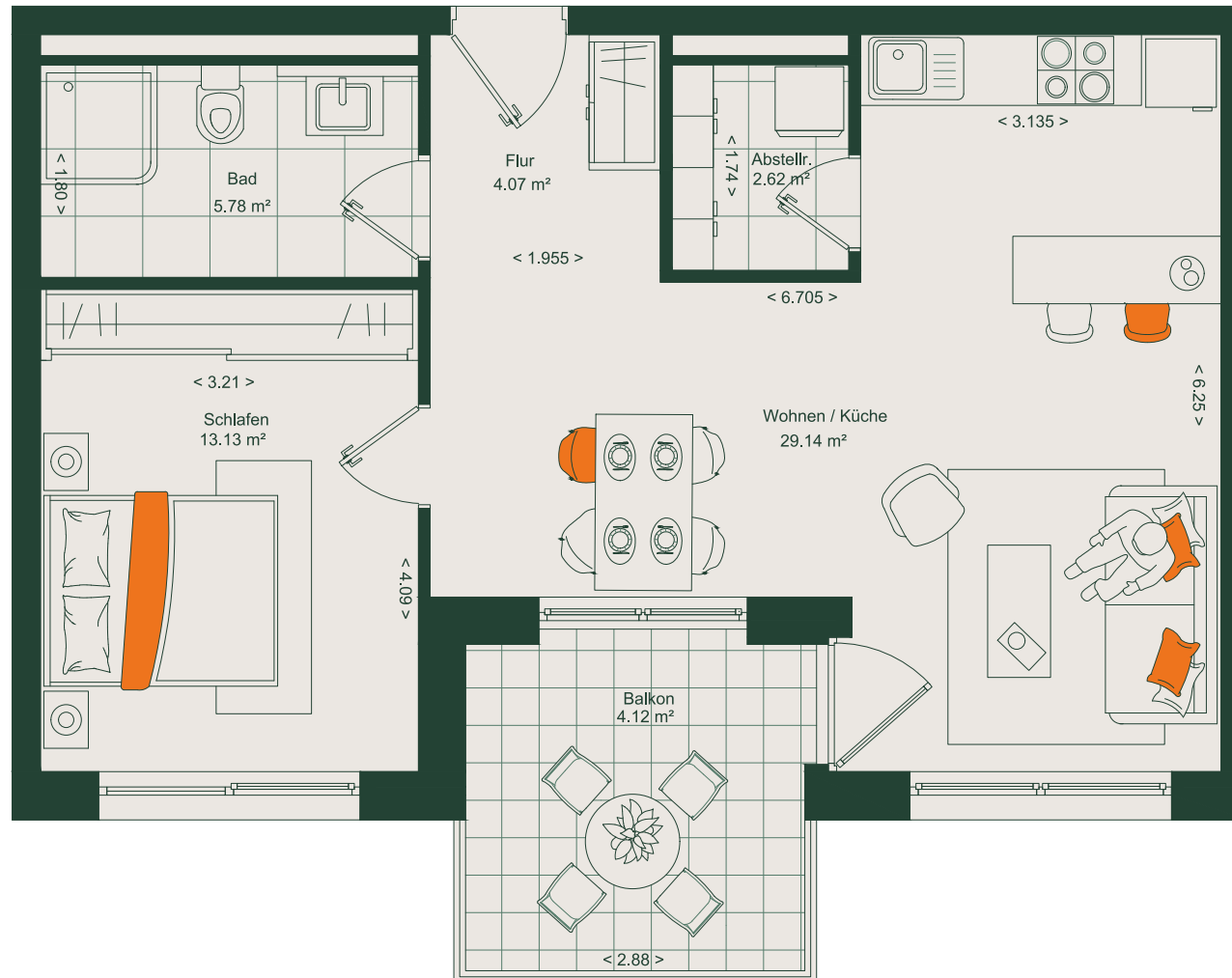
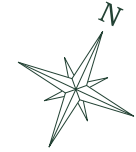


Grünewaldstraße 21 (Vorderhaus), 30177 Hannover-List

WE 111, 1.OG

2 Zimmer-Wohnung, Wohnfläche: 58.24 m²

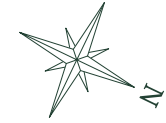
WE 111



Grünwaldstraße 21 (Vorderhaus), 30177 Hannover-List

WE 122, 2.OG

2 Zimmer-Wohnung, Wohnfläche: 67.99 m²



WE 122

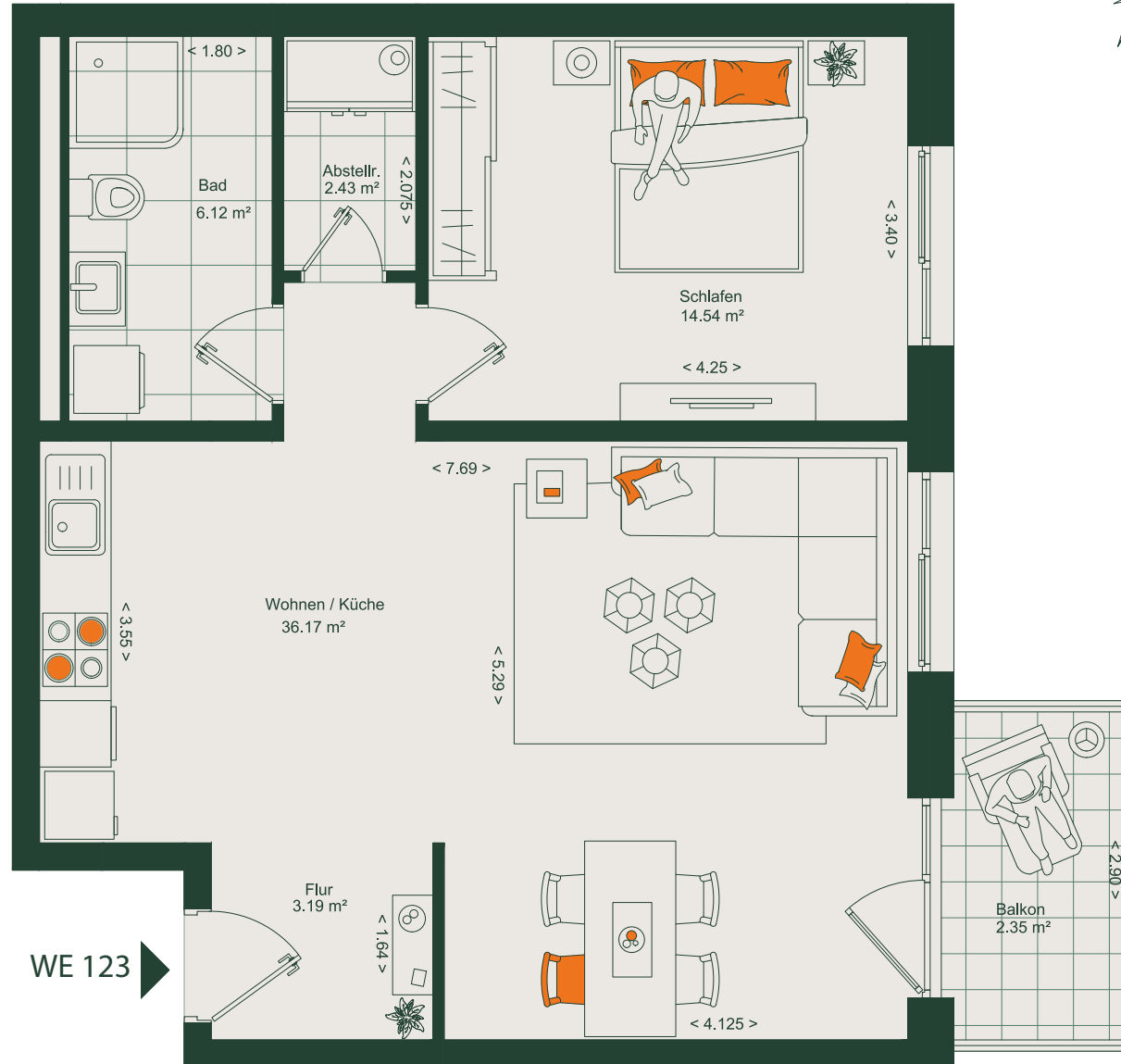
Disclaimer: Dieser Grundriss dient nur einer ersten Information über die ungefähre Größe der Wohnung. Alle Maße sind Zirkumaße und können von den tatsächlichen Maßen abweichen. Die Böcker GmbH & Co Verwaltungs KG übernimmt daher keine Haftung für die Richtigkeit der Maße in diesem Grundriss. Zur Ermittlung der genauen Längen- und Flächenmaße muss ein Aufmaß vor Ort erfolgen.



Grünewaldstraße 21 (Vorderhaus), 30177 Hannover-List

WE 123, 2.OG

2 Zimmer-Wohnung, Wohnfläche: 64.04 m²



Disclaimer: Dieser Grundriss dient nur einer ersten Information über die ungefähre Größe der Wohnung. Alle Maße sind Zirkumaße und können von den tatsächlichen Maßen abweichen. Die Böcker GmbH & Co Verwaltungs KG übernimmt daher keine Haftung für die Richtigkeit der Maße in diesem Grundriss. Zur Ermittlung der genauen Längen- und Flächenmaße muss ein Aufmaß vor Ort erfolgen.

